

Vyšší odborná škola textilních řemesel  
a Střední umělecká škola textilních řemesel, Praha 1, U Půjčovny 9

# Výroční zpráva 2020/2021



PRA HA  
PRA GUE  
PRA GA  
PRA G

VÝSTAVNÍ GALERIE PRAHA SKOLP  
TEXT LAMCH HEMESSEL  
4. STŘEDNÍ UMĚLECKÁ ŠKOLA  
TEXT LAMCH HEMESSEL  
FRANKE J. P. M. J. O. V. M. T.

PRA  
PRA  
PRA  
PRA

HA  
GUE  
GA  
G

VÝSTAVA  
**PLENÉR**



**22. 9.–2. 10. 2020**

po–pá 10.00–18.00 hodin

Galerie Emilie Paličkové, U Půjčovny 9, Praha 1

Vyšší odborná škola textilních řemesel a Střední umělecká škola textilních řemesel,  
Praha 1, U Půjčovny 9

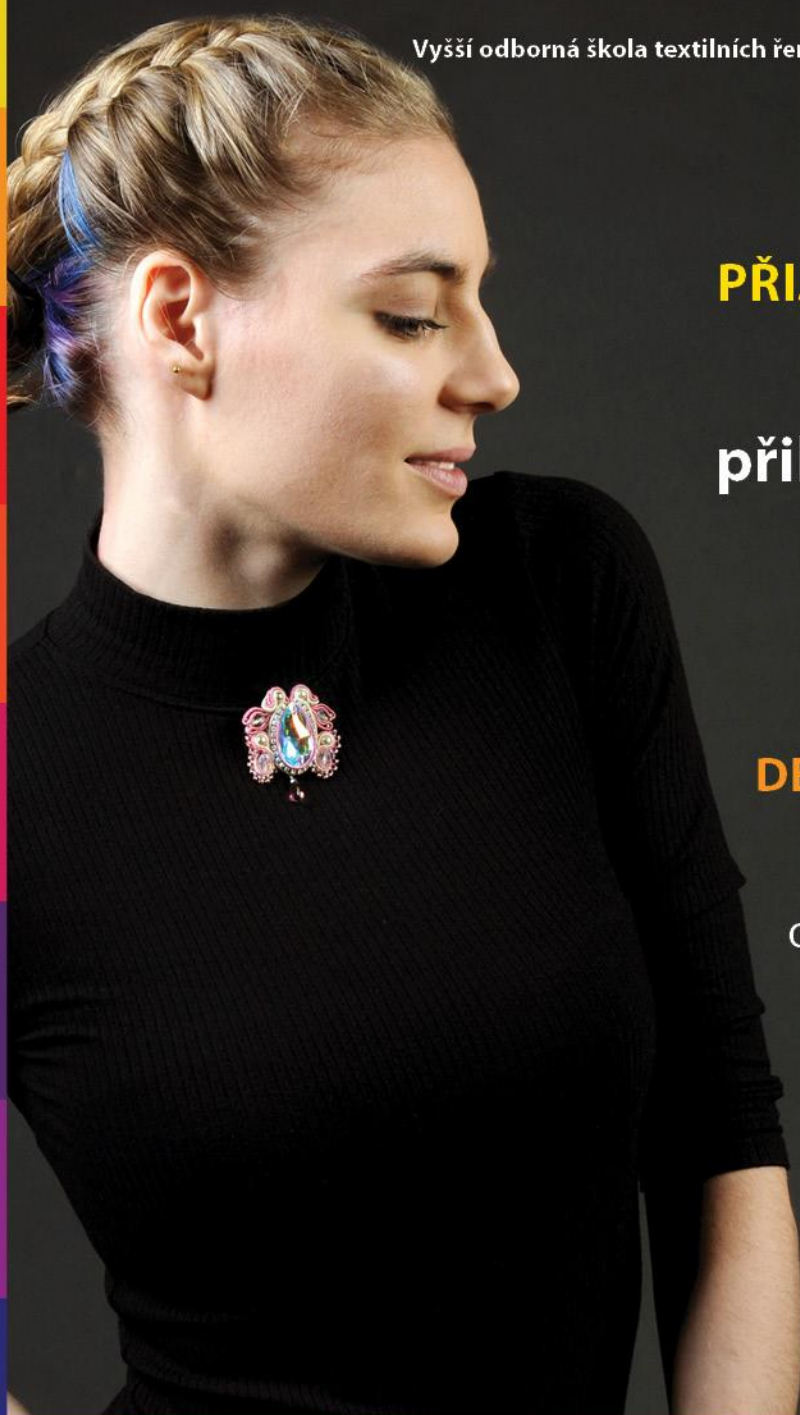
**PŘIJÍMACÍ ZKOUŠKY VOŠTŘ**  
**8. a 9. 9. 2020**  
**přihlášky do 31. 8. 2020**

Vzdělávací program

**DESIGN MÓDNÍCH DOPLŇKŮ**

je určen všem, kteří se chtějí  
naučit tvořit oděvní a bytové  
doplňky z textilních materiálů.

VYŠŠÍ ODBORNÁ ŠKOLA  
TEXTILNÍCH ŘEMESEL  
A STŘEDNÍ UMĚLECKÁ ŠKOLA  
TEXTILNÍCH ŘEMESEL  
PRAHA 1, U PŮJČOVNY 9



Vyšší odborná škola textilních řemesel a Střední umělecká škola textilních řemesel, Praha 1, U Půjčovny 9



## PŘIJÍMACÍ ZKOUŠKY VOŠTŘ 8. a 9. 9. 2020

přihlášky do 31. 8. 2020

Vzdělávací program

**KONZERVOVÁNÍ  
A RESTAUROVÁNÍ TEXTILÍ**

vás připraví  
na samostatnou práci  
konzervátora, restaurátora  
a k muzejní a galerijní činnosti.

VYŠŠÍ ODBORNÁ ŠKOLA  
TEXTILNÍCH ŘEMESEL  
A STŘEDNÍ UMELECKÁ ŠKOLA  
TEXTILNÍCH ŘEMESEL  
PRAHA 1 - U PŮJCOVNY 9

VYŠŠÍ ODBORNÁ ŠKOLA  
TEXTILNÍCH ŘEMESEL  
A STŘEDNÍ UMĚLECKÁ ŠKOLA  
TEXTILNÍCH ŘEMESEL  
PRAHA 1 U PŮJČOVNY 9

VYŠŠÍ ODBORNÁ ŠKOLA TEXTILNÍCH ŘEMESEL  
A STŘEDNÍ UMĚLECKÁ ŠKOLA TEXTILNÍCH ŘEMESEL  
POŘÁDÁ  
VÝSTAVU MÓDNÍCH DOPLŇKŮ

PRA  
PRA  
PRA  
PRA

HA  
GUE  
GA  
G

# ŠATY • BYTY MÓDNÍ HITY 1919–2020



**VÝSTAVA ZRUŠENA**

od 8. 10.  
do 6. 11. 2020

Po–Pá 10.00–18.00 hodin  
Galerie Emilie Paličkové, U Půjčovny 9, Praha 1

Vyšší odborná škola textilních řemesel a Střední umělecká škola textilních řemesel, Praha 1, U Půjčovny 9



# PŘIJÍMACÍ TALENTOVÁ ZKOUŠKA

**27. 4. 2021**

**přihlášky do  
31. 5. 2021**

**II. kolo přijímacího řízení  
do vzdělávacího programu  
82-41-M/07**

**MODELÁŘSTVÍ  
A NÁVRHÁŘSTVÍ ODĚVŮ**  
Ateliér oděvu



Vyšší odborná škola textilních řemesel a Střední umělecká škola textilních řemesel, Praha 1, U Půjčovny 9

## DEN OTEVŘENÝCH DVEŘÍ VOŠ

12. května 2021

12:00–18:00 hod.

Setkání na dvorečku školy  
za dodržení přísných hygienických podmínek.  
Možnost osobní konzultace s vyučujícími,  
možnost shlédnout studentské práce.

**DESIGN MÓDNÍCH DOPLŇKŮ  
KONZERVOVÁNÍ A RESTAUROVÁNÍ TEXTILÍ**



[www.textilniskola.cz](http://www.textilniskola.cz)



Vyšší odborná škola textilních řemesel a Střední umělecká škola textilních řemesel, Praha 1, U Půjčovny 9

# PŘIJÍMACÍ ZKOUŠKY 28. a 29. 6. 2021 přihlášky do 31. 5. 2021

**I. kolo přijímacího řízení**

do vzdělávacího programu 82-41-N/20

**DESIGN MÓDNÍCH DOPLŇKŮ**

oboru Výtvarná a uměleckořemeslná tvorba

**doplňující přijímací řízení**

do 2. ročníku vzdělávacího programu 82-42-N/03

**KONZERVOVÁNÍ A RESTAUROVÁNÍ TEXTILIÍ**

oboru Konzervátorství a restaurátorství

Den otevřených dveří VOŠ  
12. května 2021 12:00–18:00 hodin





Karel Tůma

FOTOGRAFIE

Šárka Pereira

CESTOPIS

# Cesta ke konci světa

10.12.2020–10.1.2021

VYŠŠÍ ODBORNÁ ŠKOLA  
TEXTILNÍCH REMESEL  
A STŘEDNÍ UMĚLECKÁ ŠKOLA  
TEXTILNÍCH REMESEL  
PRAHA 1 U PŮJČOVNY 9



PRAHA  
PRAGA  
PRAG

GALERIE EMILIE PALIČKOVÉ, U PŮJČOVNY 9, PRAHA 1, OTEVŘENO PO–PÁ, 10–18 h



**PF 2021**

PRA HA  
PRA GUE  
PRA GA  
PRA G

VÝSTAVNÍ MÍSTO  
VÝSTAVNÍ MÍSTO  
VÝSTAVNÍ MÍSTO  
VÝSTAVNÍ MÍSTO  
VÝSTAVNÍ MÍSTO



# VÝSTAVA

**ABSOLVENTSKÝCH A MATURITNÍCH PRACÍ**  
**2. 6.–30. 6. 2021, po–pá 10.00–18.00 hodin**  
**Galerie Emilie Paličkové, U Půjčovny 9, Praha 1**

# SUŠTŘfest





Poslední instrukce před lockdownem

# Severočeské muzeum v Liberci



Příspěvek naší školy do nové expozici

# Šerpování 4. ročníků



# Maturity





# Absolutorium



VYŠŠÍ ODBORNÁ ŠKOLA  
TEXTILNÍCH ŘEMESEL A STŘEDNÍ  
UMĚLECKÁ ŠKOLA TEXTILNÍCH  
ŘEMESEL, PRAHA 1

získala v mezinárodní soutěži  
Národní cena za studentský  
design 2020 ocenění:

Dobrý studentský design 2020  
a Cenu kurátorů \*JUNIOR

Marko Horáček

Procházka stoletou rajskou  
zahradou paličkované a šité krajky,  
animovaný film jako průřez historií krajek  
Vedoucí pedagog: MgA. Filip Ulver

D

L

R

MA

V Plzni 10. 9. 2020

Design  
Cabinet cz

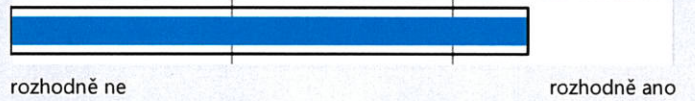


SUTNAR – NADACE  
RADOSLAVA A ELAINE  
SUTNAROVYCH

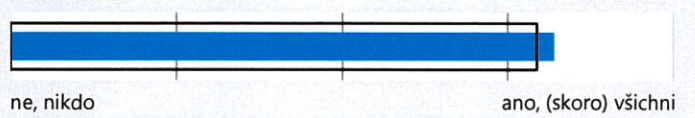
DEPO2015

### Atmosféra školy z pohledu žáků

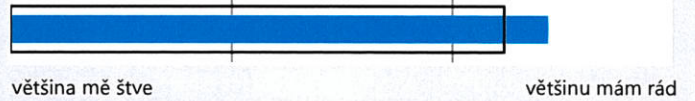
Cítíš se ve vaší třídě mezi svými spolužáky dobře?  
(rozhodně ano; spíše ano; spíše ne; rozhodně ne)



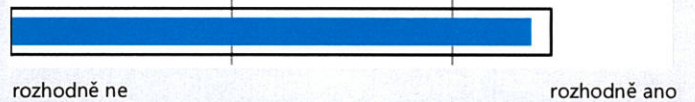
Mají u tebe učitelé z vaší školy respekt?  
(ano, (skoro) všichni; většina z nich ano; jen menšina z nich; jen jeden nebo dva z nich; ne, nikdo)



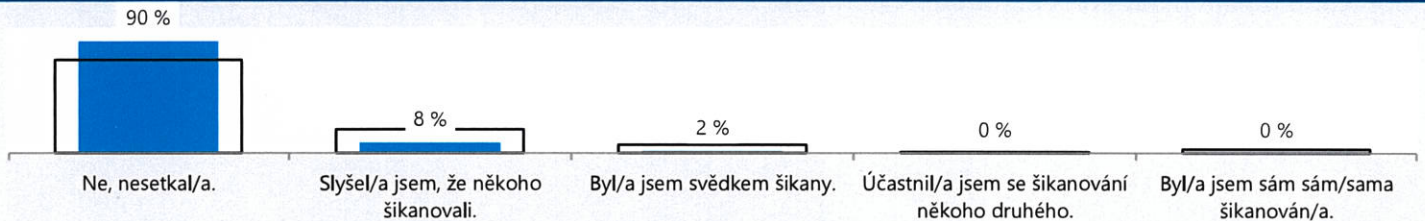
Jaký vztah máš k vyučujícím na této škole?  
(od většinu mám rád/a; do většinu mě štve)



Jsi rád/a, že máš právě tohoto třídního učitele/učitelku?  
(rozhodně ano; spíše ano; spíše ne; rozhodně ne)

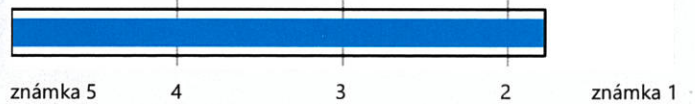


### Výskyt šikany z pohledu žáků – Setkal(a) ses někdy na této škole se šikanou?



### Hodnocení školy z pohledu rodičů

Ohodnotte známkou od jedničky do pětky svůj celkový dojem z této školy.  
(1 – nejlepší; 2; 3; 4; 5 – nejhorší)



Doporučili byste tuto školu svým přátelům, pokud by hledali školu pro své dítě?  
(rozhodně ano; spíše ano; spíše ne; rozhodně ne)



### Míra spokojenosti rodičů s oblastmi školy – Jste u vás ve škole spokojen/a s následujícími oblastmi? (top 3)

s vedením školy



s komunikací s třídním učitelem vašeho dítěte



s kvalitou vztahů mezi žáky



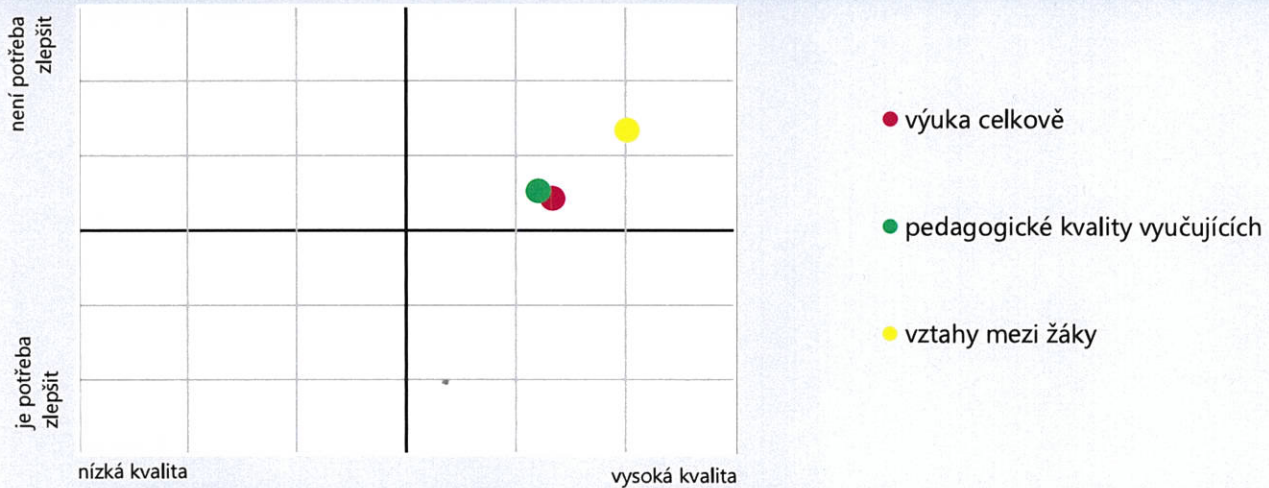
(rozhodně ano; spíše ano; spíše ne; rozhodně ne)

rozhodně ne      rozhodně ano

— vaše škola

— průměr všech zapojených škol

**Silné a slabé stránky školy z pohledu žáků** (kvalita jednotlivých oblastí versus potřeba je zlepšit)



**Distanční výuka**

**Žák:**

Zadanou školní práci zvládám vcelku bez problémů.



Systém hodnocení/známkování mi vyhovuje.



Je pro tebe distanční (online) výuka více stresující než běžná výuka ve škole?



rozhodně ano

rozhodně ne

rozhodně ne

rozhodně ano

**Rodič:**

Mé dítě zvládá objem zadané školní práce vcelku bez problémů.



Celkový přístup školy k distanční výuce je vyhovující.



rozhodně ne

rozhodně ano

**Překážky v dosahování lepších studijních výsledků z pohledu žáků**



— vaše škola

— průměr všech zapojených škol