

1. Připojte významná data české historie ke konkrétní události:

935, 1415, 1914, 1948, 1989

Upálení mistra Jana Husa	
Začátek 1. světové války	
Zavraždění sv. Václava	
Václav Havel se stal prezidentem	
Komunistický převrat v Československu	

2. Zaškrtněte správnou odpověď

Prezident ČR je volen: (od r. 2013)

- a) vládou
- b) parlamentem
- c) všemi občany staršími 18 let

Které město bylo v minulém století světoznámé výrobou obuvi?

- a) Zlín
- b) Znojmo
- c) Kladno

3. Odpovědi na otázky vepište do připravených obdélníků.

Leonardo da Vinci je autorem obrazu:

	o		a		i		a
--	---	--	---	--	---	--	---

Rotunda sv. Jiří na Řípu je postavena ve slohu, který se nazývá:

		m			s		
--	--	---	--	--	---	--	--

Alfons Mucha byl představitelem směru nazývaného:

			e		
--	--	--	---	--	--

4. **Zakroužkujte** správnou odpověď:

Muccia Prada (1949, Itálie)

- a) herečka
- b) módní návrhářka
- c) malířka

Johann S. Bach (1685 – 1750, Německo)

- a) hudební skladatel
- b) vynálezce
- c) sochař

Petr Parléř (1332 – 1399, Čechy)

- a) básník
- b) architekt
- c) malíř

Jiří Trnka (1912 – 1969, Čechy)

- a) básník
- b) politik
- c) výtvarník

6. Zaškrtněte správné vysvětlení následujících termínů:

bazilika

- a) typ kostela s lichým počtem lodí
- b) typ kruhového kostela
- c) římská tržnice či soudní síň

falzifikát

- a) padělek
- b) přesná napodobenina originálu
- c) vnější stěna budovy

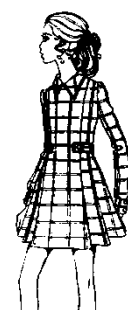
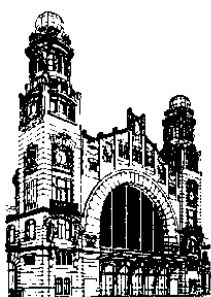
drapérie

- a) lehčí soukenná tkanina
- b) draní peří
- c) dekorativně zřasená látka

profil

- a) boční pohled
- b) poloviční pohled
- c) profesionální pohled

7. Přiřadte k sobě stavby a oděvy ze stejného období:



8. Vyberte a podtrhněte správnou odpověď

1.	Období - pravěk, Egypt, antika	
2.	Směr - kubismus, surrealismus, op-art	
3.	Autor – Alfons Mucha, Paul Gauguin, Salvador Dalí	
4.	Sloh - románský, renesance, secese	

